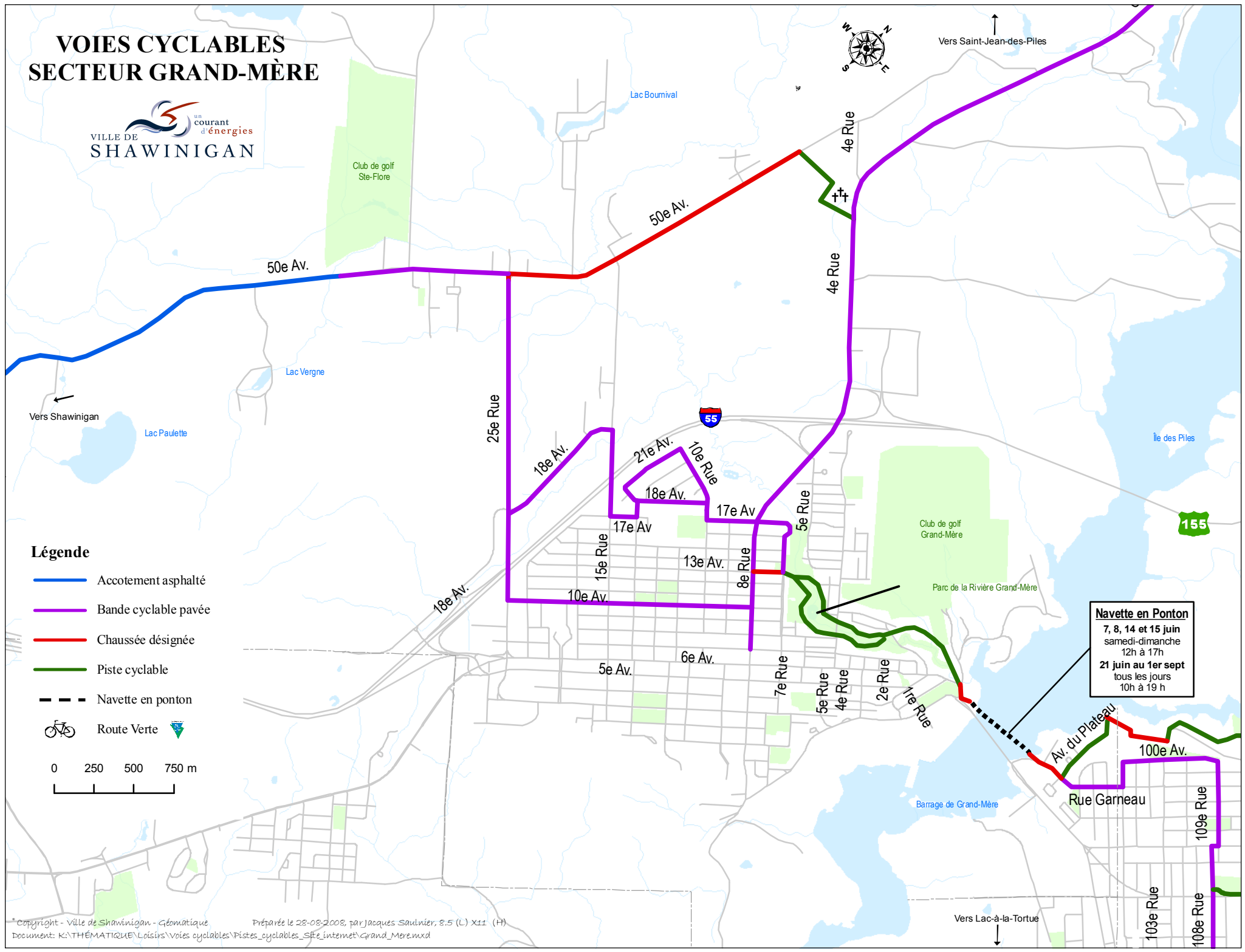


# VOIES CYCLABLES SECTEUR GRAND-MÈRE

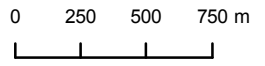


Vers Saint-Jean-des-Piles



## Légende

- Accotement asphalté
- Bande cyclable pavée
- Chaussée désignée
- Piste cyclable
- - - Navette en ponton
- Route Verte



**Navette en Ponton**  
 7, 8, 14 et 15 juin  
 samedi-dimanche  
 12h à 17h  
 21 juin au 1er sept  
 tous les jours  
 10h à 19 h

Vers Lac-à-la-Tortue